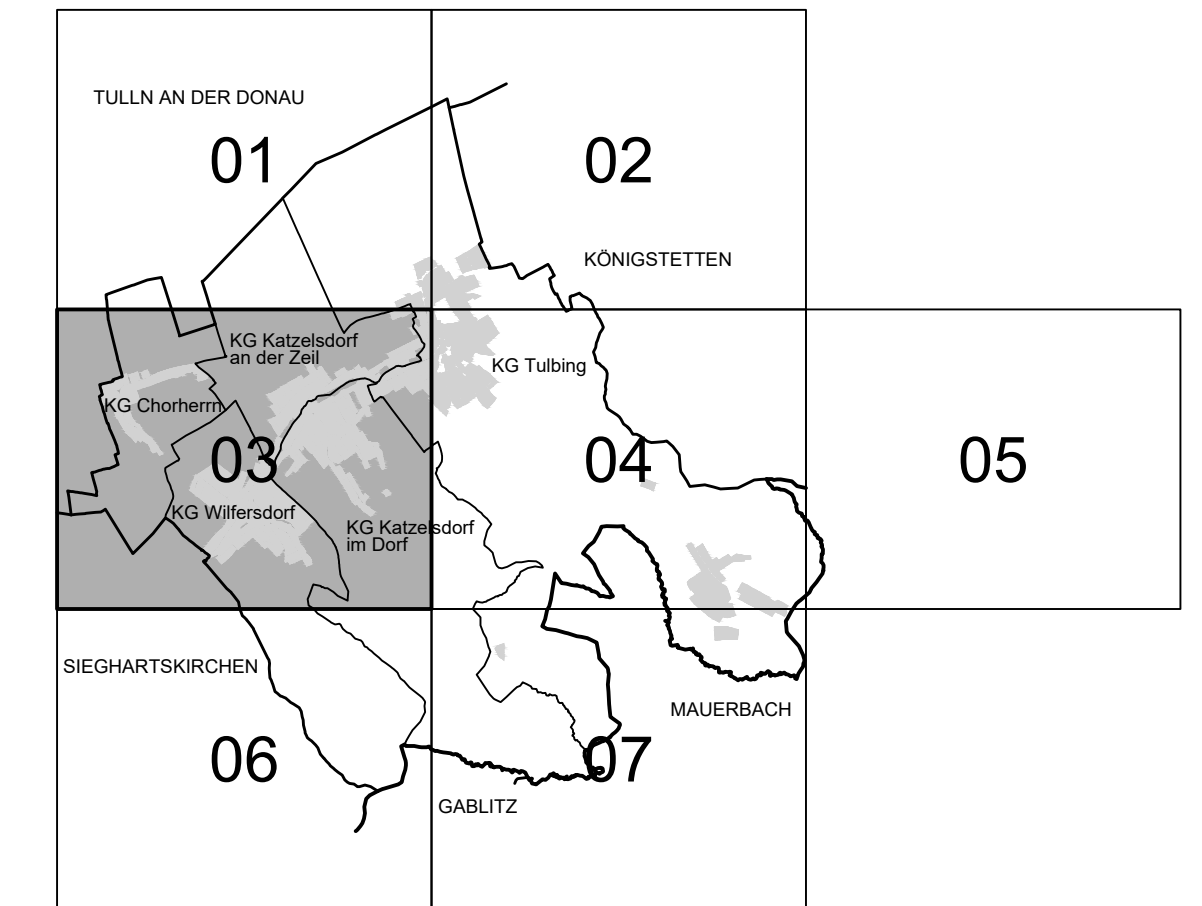


PLANBLATTÜBERSICHT:



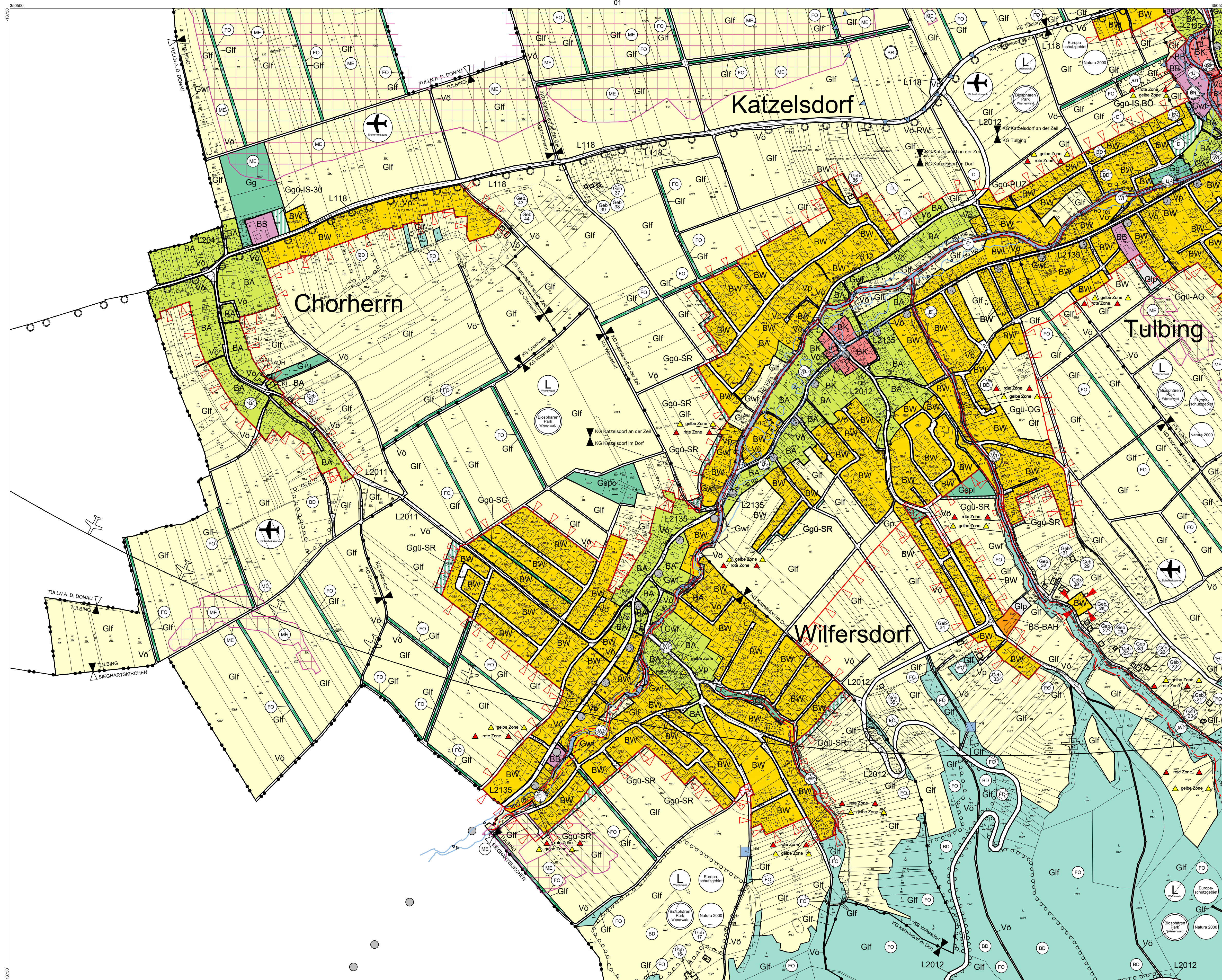
MASSTAB: 1 : 5.000

PLANBLATT: 03

STAND: 17. Oktober 2022

GZ: G22119 / F12

**BÜRO DR. PAULA**  
 Raumplanung, Raumordnung und  
 Landschaftsplanung ZT-GmbH  
 A - 1030 Wien, Engelsbergg. 4/4. OG T 01-718 48 68 F 20  
 dr.paula@gpl.at www.gruppeplanung.at www.paula.at



ÖFFENTLICHE AUFLAGE VON - BIS

20.10.2022 - 01.12.2022

ERLASSEN DURCH  
 VERORDNUNG DES GEMEINDERATES

12.12.2022

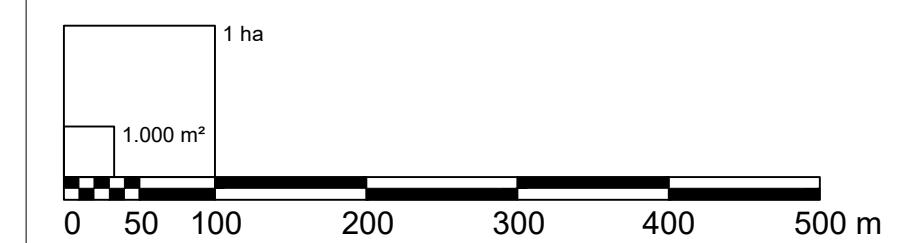
GENEHMIGT DURCH  
 DAS AMT DER NÖ LANDESREGIERUNG

KUNDGEMACHT VON - BIS

BEARBEITUNG:  
 DI Esther Böhm, DI Hannah Steiner  
 TECHNISCHE BEARBEITUNG:  
 Ing. Franz Michael Spreitzer

PLANGRUNDLAGE:  
 Erstellt auf:  
 Digitale Katastralmappe (DKM) 11.2011  
 © BEV, Land NÖ  
 Dargestellt mit:  
 Digitale Katastralmappe (DKM) 10.2020  
 © BEV, Land NÖ

Legende siehe Planblatt 05



Verwendete Abkürzungen (alphabetisch):

AG ... Abstandsgrenze	GH ... Gasthaus	KO ... Kommunale Einrichtungen
AUH ... Aufbehaltungshalle	OG ... Ortsbildgestaltung	HO ... Hotel
BAH ... Bauhof	PUZ ... Pufferzone	RTS ... Reitsportanlage
BO ... Böschung	IS ... Immissionsschutz	RW ... Radweg
EAB* ... Emissionsarmer Betrieb	KAP ... Kapelle	SG ... Siedlungsgrün
GöSBA/SöSBA Tag/Nacht	KG ... Katastralgemeinde	SR ... Siedlungsrand
FF ... Feuerwehr	KI ... Kirche	VS ... Volksschule
GA ... Gemeindeamt	KIG ... Kindergarten	