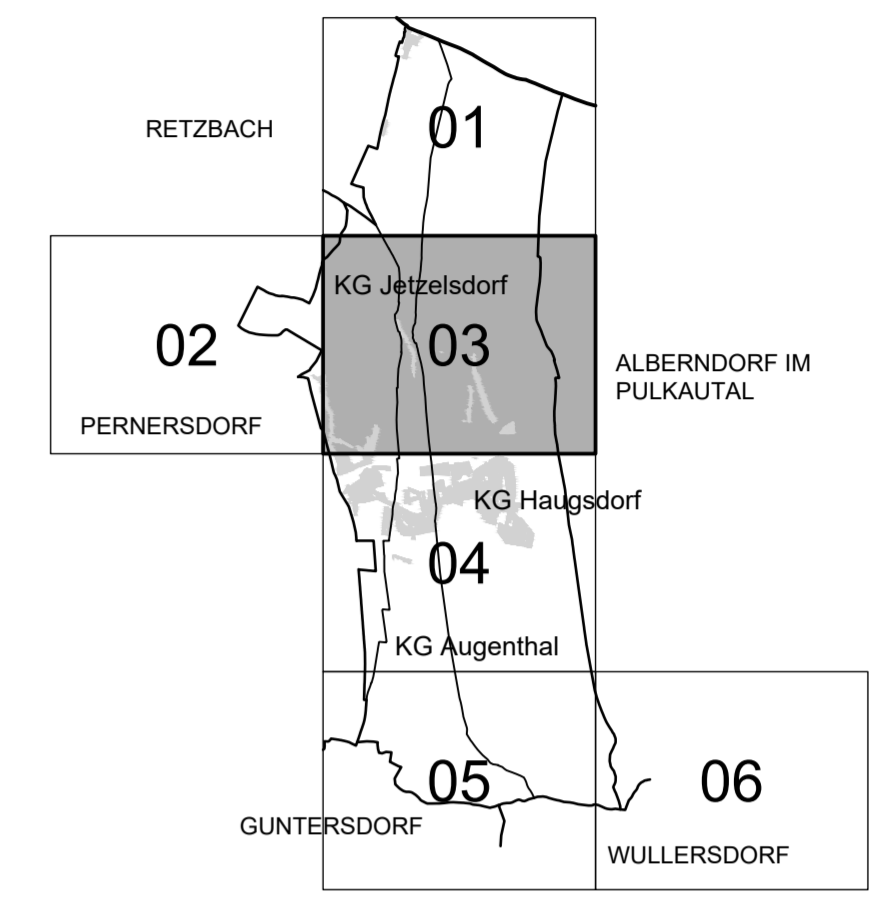


PLANBLATTÜBERSICHT:



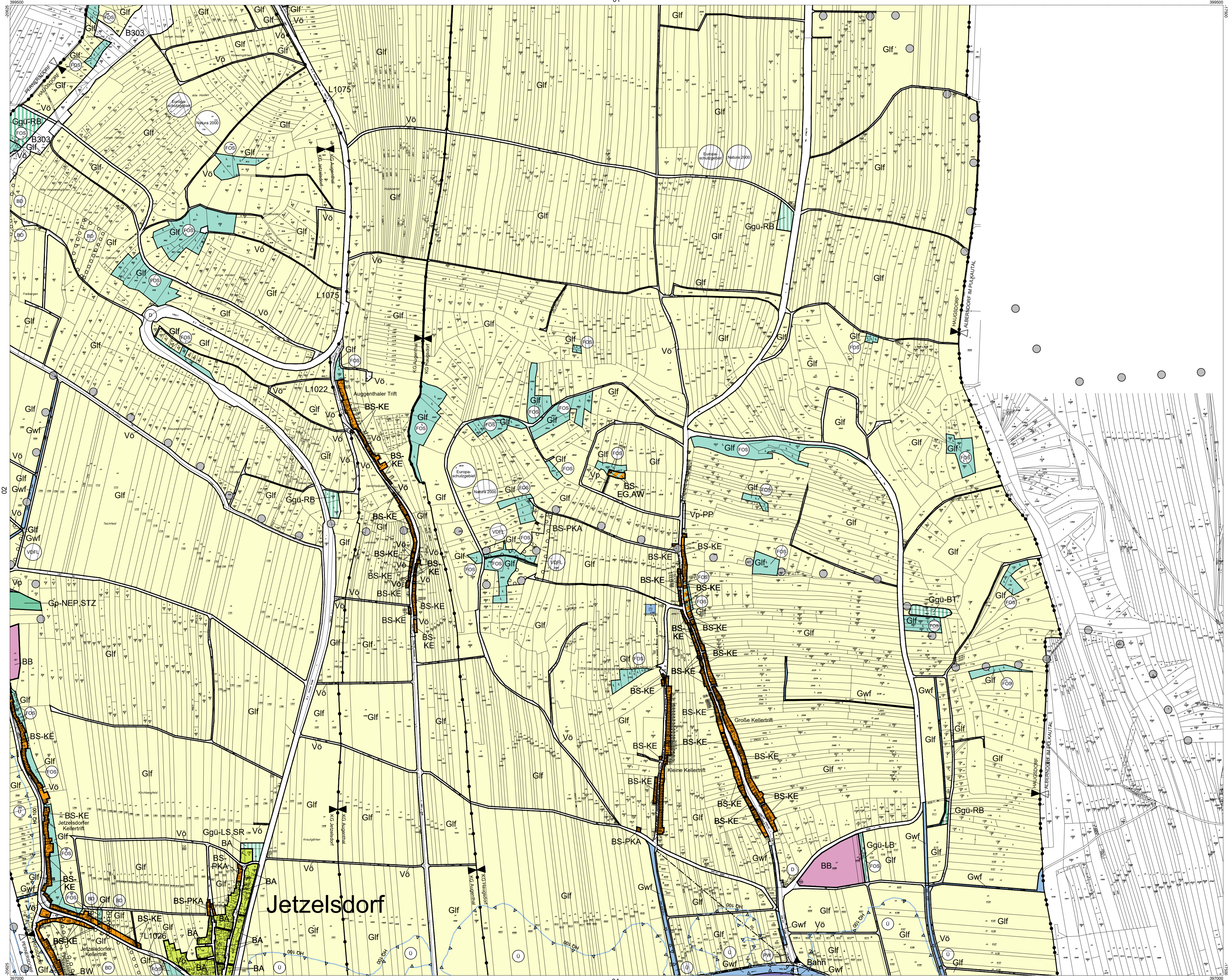
MASSTAB: 1 : 5.000

PLANBLATT: 03

STAND: 12. Oktober 2022

GZ: G22114 / F19

**BÜRO DR. PAULA**  
 Raumplanung, Raumordnung und  
 Landschaftsplanung ZT-GmbH  
 A - 1030 Wien, Engelsberg, 4/A OG T 01-718 48 68 F 20  
 dr.paula@gpl.at www.gruppeplanung.at www.paula.at



ÖFFENTLICHE AUFLAGE VON - BIS  
 27.10.2022 - 09.12.2022

ERLASSEN DURCH  
 VERORDNUNG DES GEMEINDERATES  
 13.02.2023

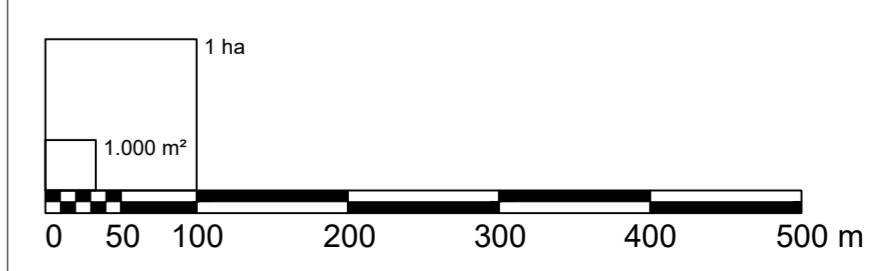
GENEHMIGT DURCH  
 DAS AMT DER NÖ LANDESREGIERUNG

KUNDGEMACHT VON - BIS

BEARBEITUNG:  
 DI Barbara Habacht  
 TECHNISCHE BEARBEITUNG:  
 Ing. Stefan Fahrgruber

PLANGRUNDLAGE:  
 Digitale Katastralmappe 10/2010  
 BEV  
 Datenlieferung:  
 November 2011

Legende siehe Planblatt 06



- Verwendete Abkürzungen (alphabetisch):**
- AG ... Abstandsgrün
  - AS ... Abschirmgrün
  - ASZ ... Abfallsammelzentrum
  - AW ... Aussichtswarte
  - BAH ... Bauhof
  - BO ... Böschung
  - BT ... Biotop
  - EAB ... Emissionsarme Betriebe (Festlegung eines höchstzulässigen Emissionswertes von 55 dB tags / 45 dB nachts)
  - EG ... Erlebnisgastronomie
  - EL ... Einbindung in die Landschaft
  - FF ... Freiwillige Feuerwehr
  - GA ... Gemeindefant
  - GO ... Gliederungselement im Ortsgebiet
  - HB ... Hintausbereich
  - HS ... Hauptschule
  - IS ... Immissionschutz
  - KAP ... Kapelle
  - KE ... Kellergasse
  - KG ... Katastralgemeinde
  - KI ... Kirche
  - KIG ... Kindergarten
  - KPA ... Kompostieranlage
  - LB ... Landschaftsbildschutz
  - LS ... Lärmschutz
  - MOF ... Modellflugplatz
  - NEP ... Naturerlebnispark
  - PKA ... Presshaus, Kelleranlagen
  - POL ... Polizei
  - PP ... Parkplatz
  - RB ... Rückhaltebecken
  - SAB ... Siedlungsabschluss
  - SG ... Schule
  - SR ... Siedlungsrand
  - STZ ... Streichelzoo
  - VAZ ... Veranstaltungszentrum