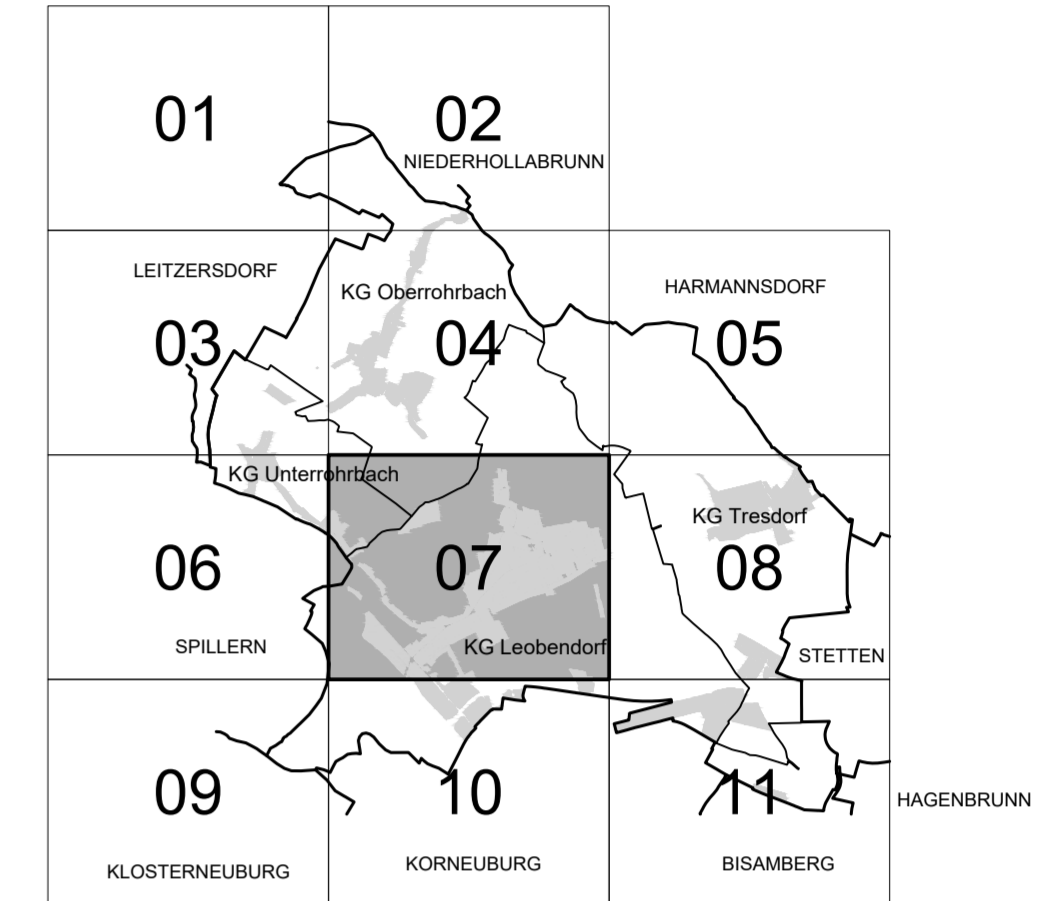


MARKTGEMEINDE LEOBENDORF

ÖRTLICHES RAUMORDNUNGSPROGRAMM FLÄCHENWIDMUNGSPLAN

29. ÄNDERUNG

PLANBLATTÜBERSICHT:



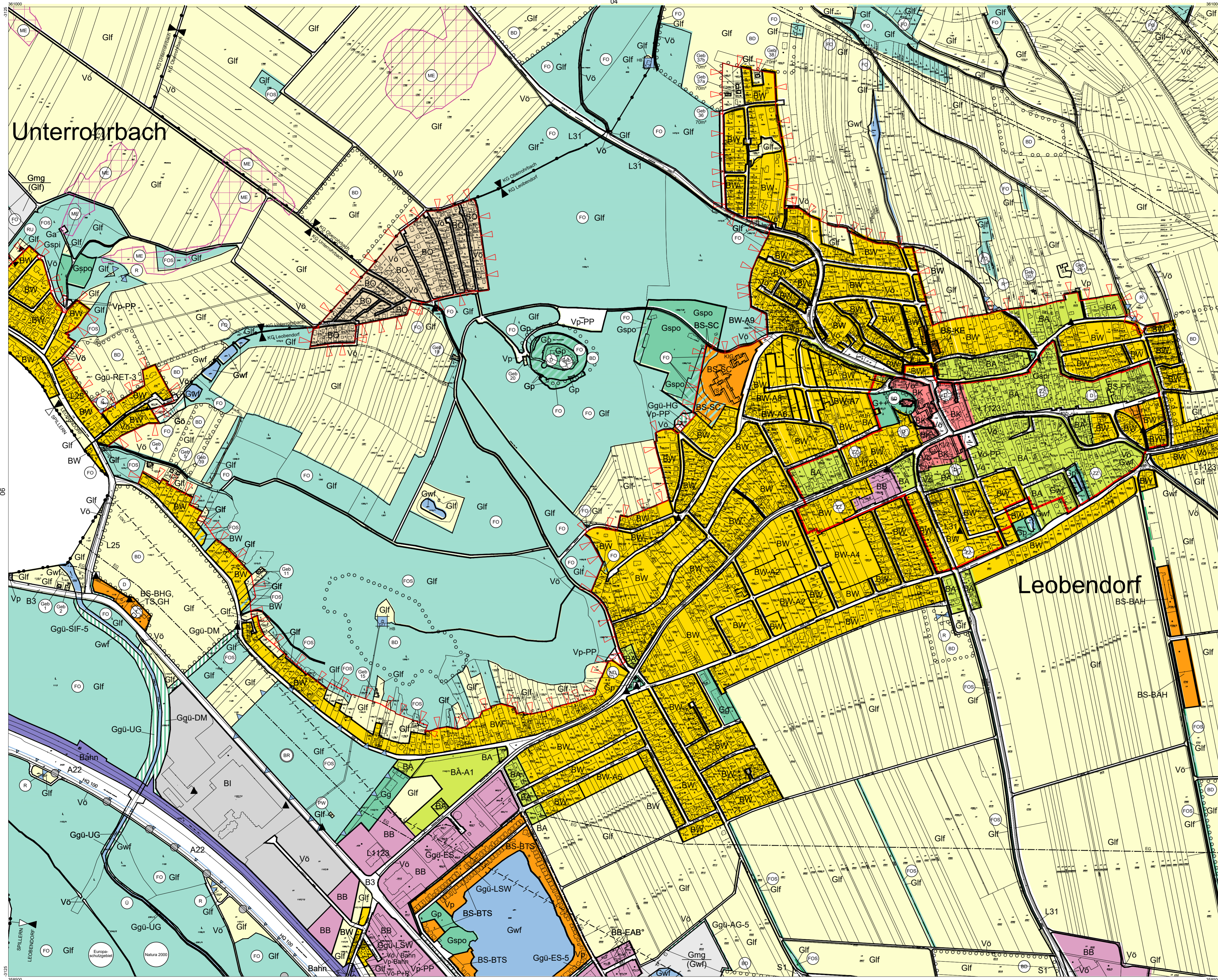
MASSSTAB: 1 : 5.000

PLANBLATT: 07

STAND: 28. September 2022

GZ: G20086 / F29

BÜRO DR. PAULA
Raumplanung, Raumordnung und
Landschaftsplanung ZT-GmbH
A - 1030 Wien, Engelsbergg. 414.0G T 01-718 48 68 F 20
dr.paula@gpl.at www.gruppeplanung.at www.paula.at



Verwendete Abkürzungen (alphabetisch):

AG ... Abstandsgrün	FF ... Feuerwehr	KE ... Kellergasse	PF ... Pfarramt, Pfarrhof	SZ ... Sportzentrum
AUH ... Aufbahnhalle	GA ... Gasthaus	KG ... Katastralgemeinde	PP ... Parkplatz	TG ... Tiergrün
BAH ... Bahnhof	GH ... Gemeindefest	KI ... Kirche	RET ... Retentionsabfluss	TR ... Therapiereten
BHG ... Beherbergung	GK ... Kindergarten	KIG ... Kindergarten	RTS ... Reitsport	TS ... Tankstelle
BTS ... Badeteichsiedlung	HG ... Hausgarten	SBG ... Siedlungsbegrenzung	LDG ... Landschaftsgliederung	UG ... Uferbegleitgrün
DM ... Damm	HP ... Hundesportplatz	SC ... Schule	LSW ... Lärmschutzwand	VS ... Volksschule
EAB* ... Emissionsarmer Betrieb, 60dB(A)/50dB(A) Tag/Nacht	KA ... Kaserne	LSW ... Lärmschutzwand	SG ... Siedlungsgliederung	
ES ... Emissionsschutz	KAP ... Kapelle	P+R ... Park&Ride	SIF ... Sichtfreihaltung	

ÖFFENTLICHE AUFLAGE VON - BIS

ERLASSEN DURCH VERORDNUNG DES GEMEINDERATES

02.08.2022 - 13.09.2022

28.09.2022

GENEHMIGT DURCH DAS AMT DER NÖ LANDESREGIERUNG

KUNDGEMACHT VON - BIS

BEARBEITUNG:
DI Reinhard Hrdliczka
TECHNISCHE BEARBEITUNG:
Ing. Franz Michael Spreitzer

PLANGRUNDLAGE:
Erstellt auf:
Digitale Katastralmappe (DKM) 10.2020
© BEV, Land NÖ
Dargestellt mit:
Digitale Katastralmappe (DKM) 10.2020
© BEV, Land NÖ

Legende siehe Planblatt 01

