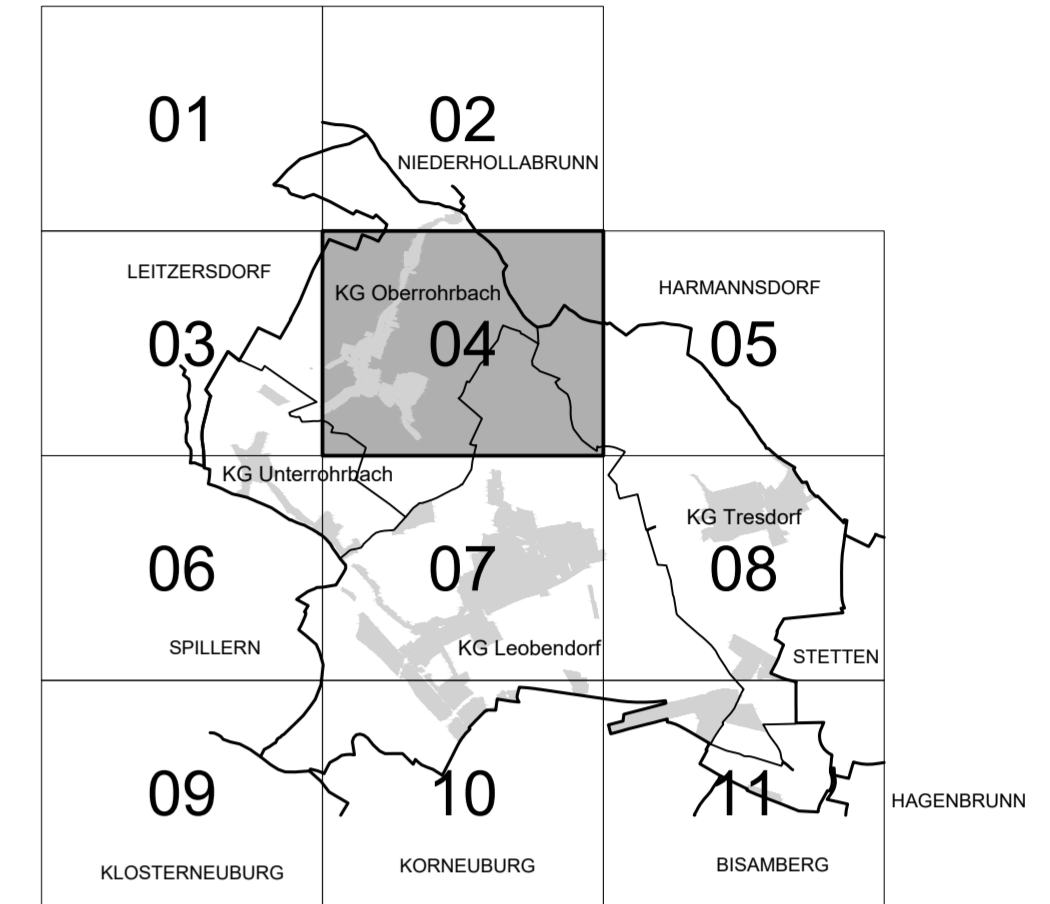


PLANBLATTÜBERSICHT:



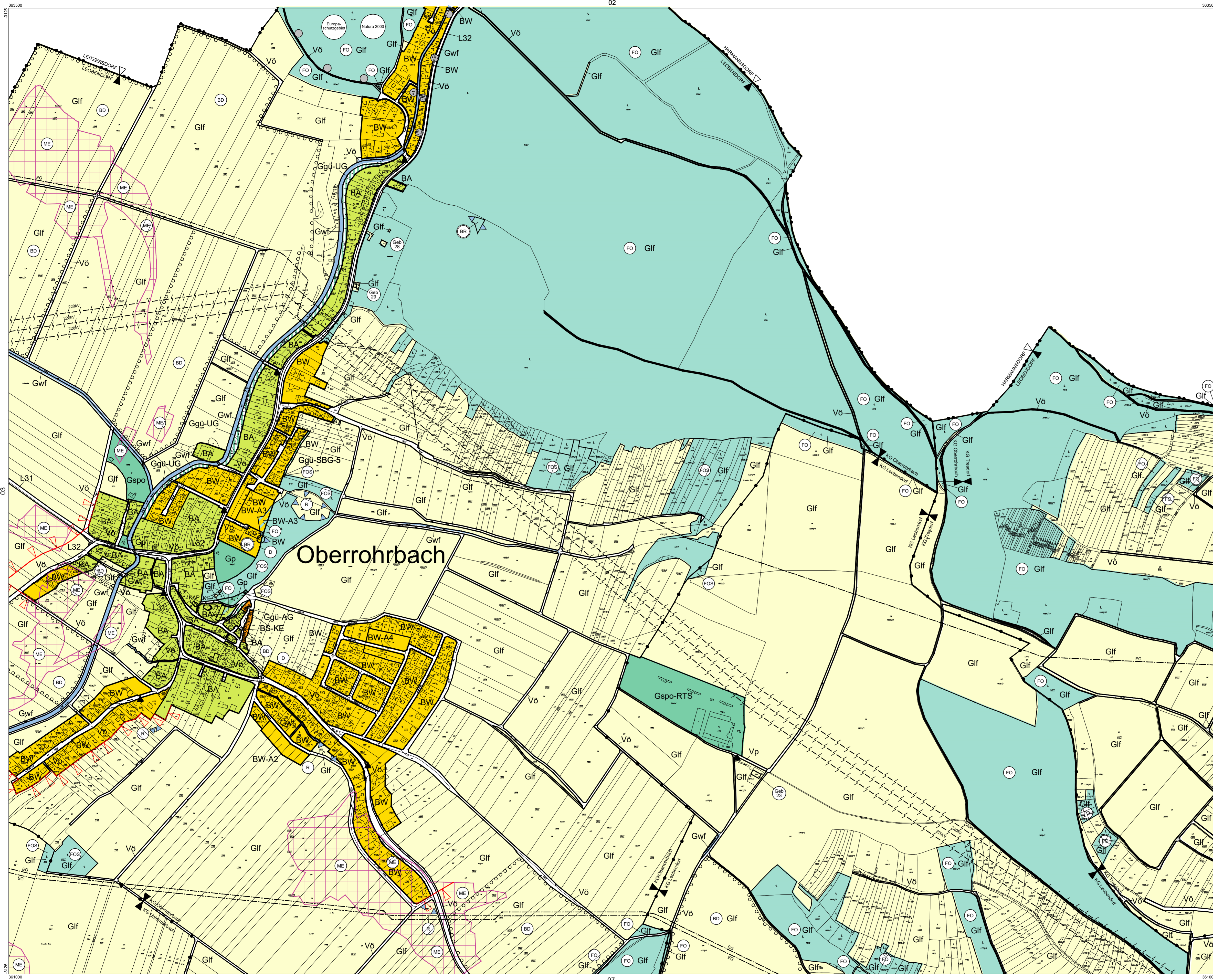
MASSSTAB: 1 : 5.000

PLANBLATT: 04

STAND: 28. September 2022

GZ: G20086 / F29

BÜRO DR. PAULA
Raumplanung, Raumordnung und
Landschaftsplanung - ZT-GmbH
A - 1030 Wien, Engelsberg, 44. OG T 01-718 48 68 F /20
dr.paula@gpl.at www.gruppeplanung.at www.paula.at



- Verwendete Abkürzungen (alphabetisch):**
- AG ... Abstandsgrün
 - AUH ... Aufbahrungshalle
 - BAH ... Bahnhof
 - BHG ... Beherbergung
 - BTS ... Badeteilsiedlung
 - DM ... Damm
 - E4B ... Emissionsarmer Betrieb, 60dB(A)/50dB(A) Tag/Nacht
 - ES ... Emissionsschutz
 - FF ... Feuerwehr
 - GA ... Gemeindefeuerwehr
 - GH ... Gasthaus
 - GK ... Gemeindefeuerwehr
 - HG ... Hausgarten
 - HP ... Hundespielplatz
 - KA ... Kaserne
 - KAP ... Kapelle
 - KE ... Kellergasse
 - KG ... Katastralgemeinde
 - KI ... Kirche
 - KIG ... Kindergarten
 - KUZ ... Kulturzentrum
 - LDG ... Landschaftsgliederung
 - LSW ... Lärmschutzwand
 - P+R ... Park&Ride
 - PF ... Pfarramt, Pfarrhof
 - PP ... Parkplatz
 - RET ... Retentionsabfluss
 - RTS ... Reitsport
 - SBG ... Siedlungsbegrenzung
 - SC ... Schule
 - SG ... Siedlungsgliederung
 - SIF ... Sichtfreihaltung
 - SZ ... Sportzentrum
 - TG ... Trenngrün
 - TR ... Therapiereden
 - TS ... Tankstelle
 - UG ... Uferbegleitgrün
 - VS ... Volksschule

ÖFFENTLICHE AUFLAGE VON - BIS 02.08.2022 - 13.09.2022	ERLASSEN DURCH VERORDNUNG DES GEMEINDERATES 28.09.2022
GENEHMIGT DURCH DAS AMT DER NÖ LANDESREGIERUNG	KUNDGEMACHT VON - BIS

BEARBEITUNG:
DI Reinhard Hrdiczka
TECHNISCHE BEARBEITUNG:
Ing. Franz Michael Spreitzer

PLANGRUNDLAGE:
Erstellt auf:
Digitale Katastralmappe (DKM) 10.2020
© BEV, Land NO
Dargestellt mit:
Digitale Katastralmappe (DKM) 10.2020
© BEV, Land NO

Legende siehe Planblatt 01

