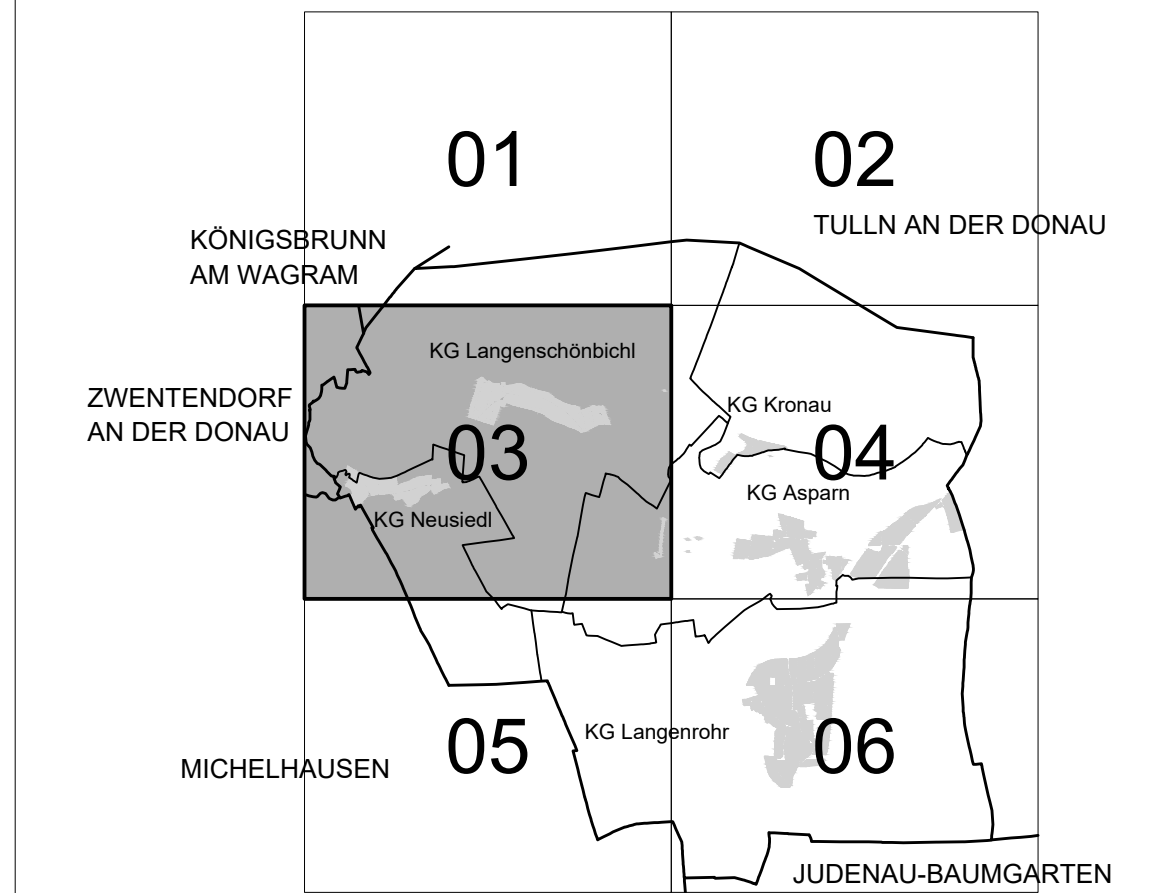


PLANBLATTÜBERSICHT:



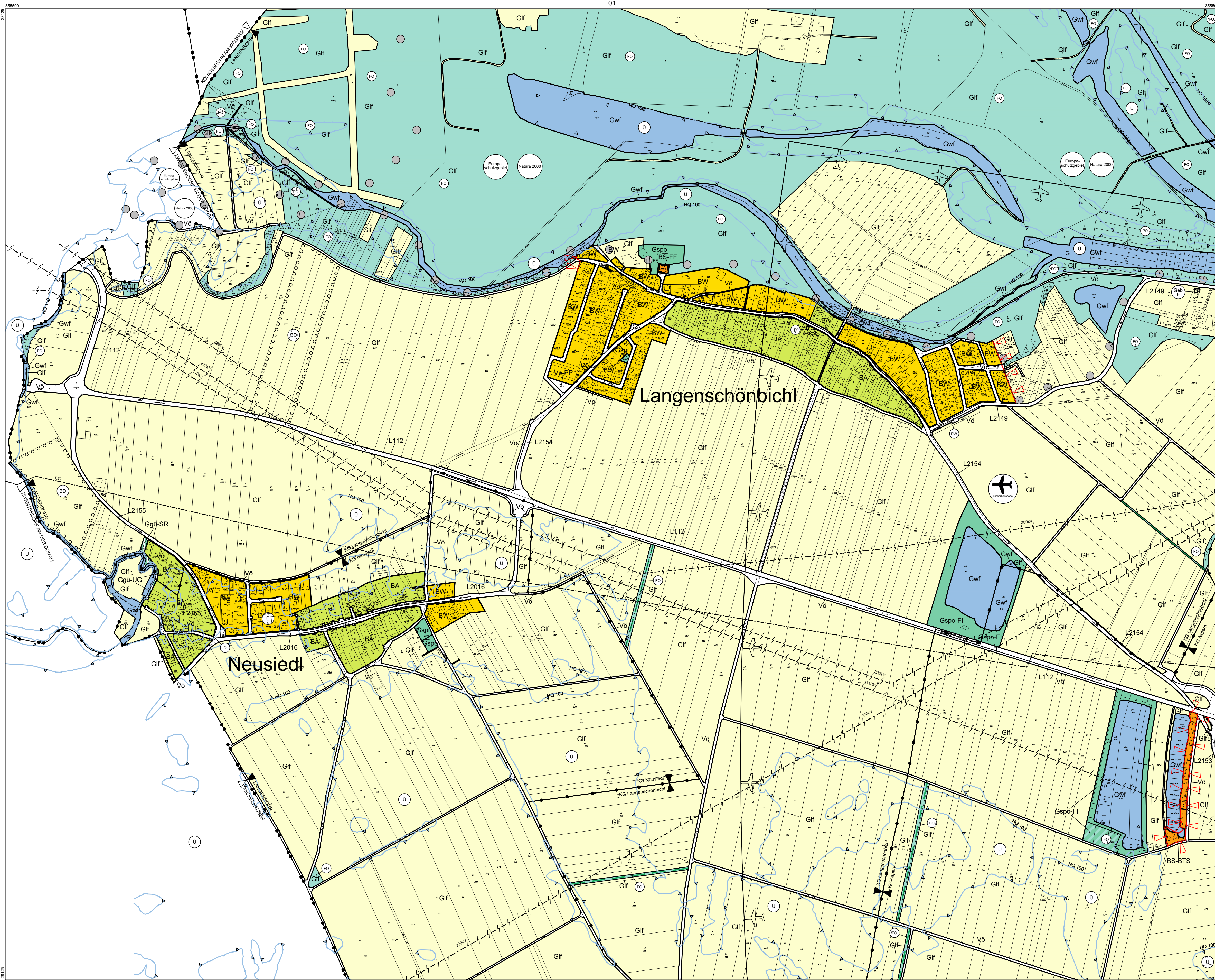
MASSTAB: 1 : 5 000

PLANBLATT: 03

STAND: 15. Februar 2023

GZ: G19123 / F22

BÜRO DR. PAULA
 Raumplanung, Raumordnung und
 Landschaftsplanung ZT-GmbH
 A - 1030 Wien, Engelsberg, 4/4.OG T 01-718 48 68 F/20
 dr.paula@got.at www.gruppeplanung.at www.paula.at



- Verwendete Abkürzungen (alphabetisch):**
- | | | | |
|--------------------------------|--------------------------|---------------------------------------|-----------------------------------|
| AS ... Abschirmgrün | GA ... Gemeindeamt | PF ... Pfarre, Pfarrhof, Pfarrzentrum | TF ... Tierfriedhof |
| BTS ... Badeteichsiedlung | HA ... Handel | PP ... Parkplatz | TS ... Tankstelle |
| DL ... Dienstleistung | KAP ... Kapelle | PR-R ... Park & Ride | UG ... Uferbegleitgrün |
| EAB ... Emissionsarmer Betrieb | KG ... Katastralgemeinde | PR-O ... Produktion | VH ... Vereinshaus (-einrichtung) |
| ES ... Emissionsschutz | KI ... Kirche | OE ... Öffentliche Einrichtung | WS ... Wasserski |
| FF ... Feuerwehr | KIG ... Kindergarten | SC ... Schule | |
| FI ... Fischerei | LSD ... Lärmschutzwand | SIS ... Sichtschutz | |
| FZZ ... Freizeitzentrum | LSW ... Lärmschutzwand | SR ... Siedlungsrand | |

ÖFFENTLICHE AUFLAGE VON - BIS	ERLASSEN DURCH VERORDNUNG DES GEMEINDERATES
09.03.2023 - 20.04.2023	13.06.2023
GENEHMIGT / GEPRÜFT DURCH DAS AMT DER NÖ LANDESREGIERUNG	KUNDGEMACHT VON - BIS

BEARBEITUNG:
 DI Esther Böhm
TECHNISCHE BEARBEITUNG:
 Ing. Helmut Koptitz

PLANGRUNDLAGE:
 Erstellt auf:
 Digitale Katastralmappe (DKM) 10.2011
 © BEV, Land NÖ (Planungspaket 2012), GisQuadrat (Lieferung 10.2012)
 Dargestellt mit:
 Digitale Katastralmappe (DKM) 10.2021
 © BEV, Land NÖ (Planungspaket 2022)

