

- Künftige Funktionsbezeichnung
- A... Agrarische Nutzung, B... Betriebe, W... Wohnen
- Umnutzungsgebiet, Mögliche Rückwidmung
- Geplante Entwicklungszone
- Entwicklungsrichtung Wohnbauland / Betriebsbauland
- Bei den dargestellten Erweiterungsmöglichkeiten handelt es sich um Varianten, die nicht alle möglich umgesetzt werden müssen, sondern deren Umsetzung je nach Eintreffen der notwendigen Voraussetzungen (z.B. Verfügbarkeit der Grundstücke) erfolgen soll.
- Potentiafläche zur Absicherung langfristiger Entwicklungen
- Standortprüfung Betriebsgebiet
- Kleinräumiger Lückenschluss, Baulandarrondierung
- Sichern des landwirtschaftlichen Hintausbereiches
- Abstandsfläche zur Bundesstraße S3
- Sichtbeziehung
- Siedlungsgrenze der Gemeinde
- Entwicklung in Abstimmung mit Nachbargemeinde
- Nutzungsverflechtung
- Hauptzentrum
- Nebenzentrum
- Bodendenkmal
- Wohnen, Agrarische Nutzung (Bauland) ¹
- Kerngebiet ¹
- Betriebliche Nutzung ¹
- Sondernutzung ¹
- Freihaltebereich und Grünraumvernetzung
- Freihaltebereich zum Schutz angrenzender Nutzungen
- Geplante Wasserschutzmaßnahme
- Wildtierkorridor, Grünraumvernetzung
- Geplantes Straßenbegleitgrün, geplante Allee
- Touristische -, Sport- und Kultur Einrichtung
- Naturdenkmal
- Brunnenchutzgebiet
- Weinbaufläche
- Abbaufäche
- Landwirtschaftliche Hofstelle
- Oberflächenwasser
- Wald ¹
- Gewässer ¹
- Freizeit, Erholung und Sport ¹
- Landwirtschaftliche Nutzung, Ödland, Ökofläche ¹
- Sonstige Grünfläche (Parkanlage, ...) ¹
- Grüngürtel ¹
- Entwicklung des Bahnhofes
- Straßenausbau 3-stufig
- Eisenbahn
- Bahnhof, Haltestelle
- Bushaltestelle
- Überregionale Hauptverkehrsstraße
- Regionale Hauptverkehrsstraße
- Verkehrsfläche
- Radweg, Radroute
- Wanderweg
- Bezirksgrenze
- Gemeindegrenze
- Katastralgemeindegrenze

Quelle: Gemeinde, NÖGIS, Land NO, 10. Änderung Flächenwidmung; eigene Bearbeitung
Plangrundlage: OK60 © BEV, Land NO

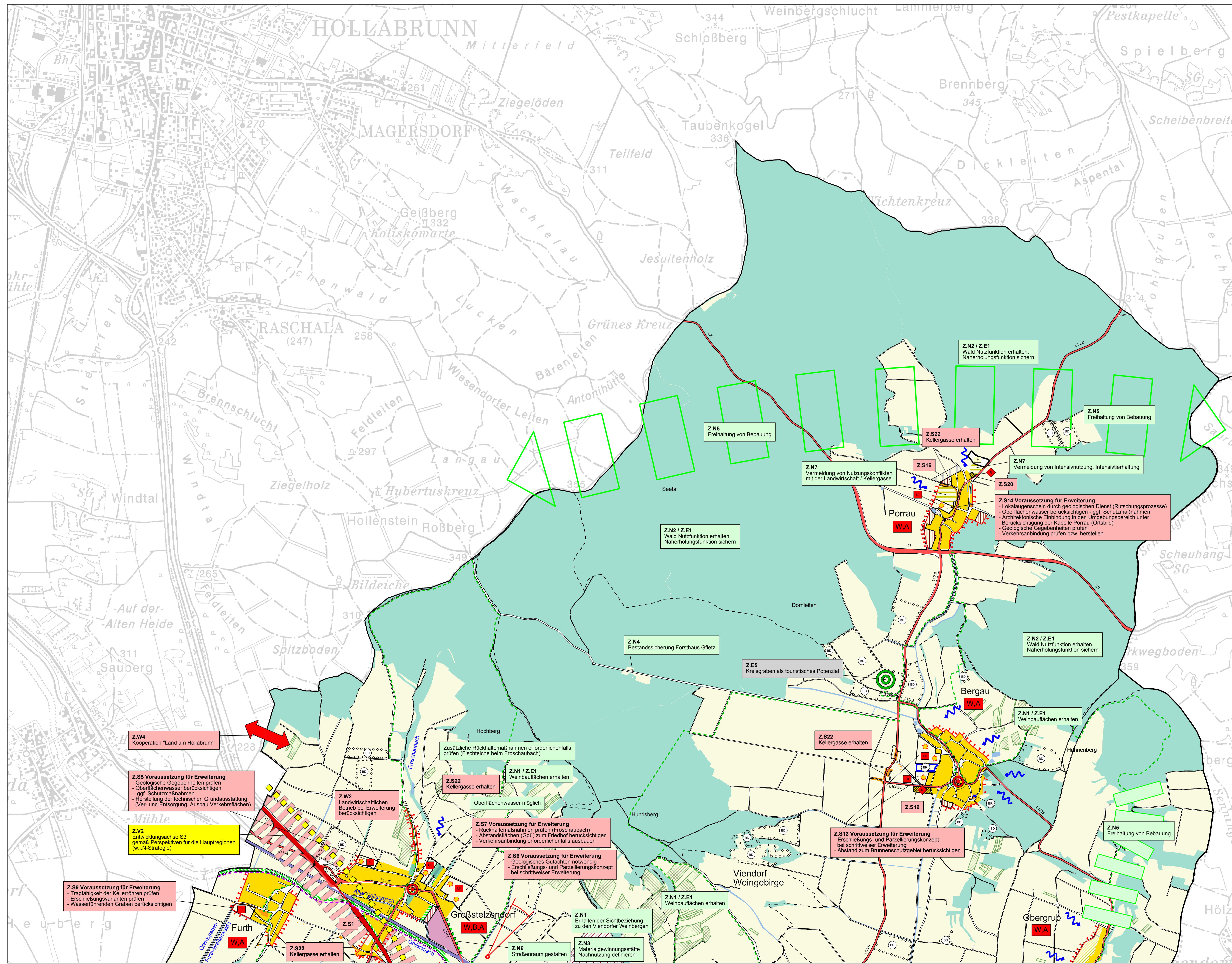
0 100 200 500 1000 m

ÜBERSICHT (BLATT 1)

ÜBERSICHT (BLATT 2)

ÖFFENTLICHE AUFLAGE VON - BIS	ERLASSEN DURCH VERORDNUNG DES GEMEINDERATES
22.04.2013 - 03.06.2013	26.11.2014 17.06.2015
GENEHMIGT DURCH DAS AMT DER NÖ LANDESRÉGIERUNG	KUNDGEMACHT VON - BIS
MASSSTAB: 1 : 10.000	BEARBEITUNG: DI R. Hrdlicka, DI S. Palfy TECHN. BEARBEITUNG: FM. Spreitzer
STAND: 02. Juni 2015	GZ: G08002 / EK11 / 15

BÜRO DR. PAULA
Raumplanung, Raumordnung und
Landschaftsplanung ZT-GmbH
A-1030 Wien, Enggobelg. 44/00, T 01-78 48 68 F 020
@ paula@ggf.at www.gruppenplanung.at www.paula.at



¹ Die bezeichneten Inhalte werden aus der aktuellen Flächenwidmungsplanung übernommen und bilden demzufolge ausschließlich eine Planungsgrundlage des ÖEK ohne Maßnahmencharakter. Allfällige Änderungen des Flächenwidmungsplanes stehen daher nicht im Widerspruch zu den korrespondierenden Inhalten des ÖEK.