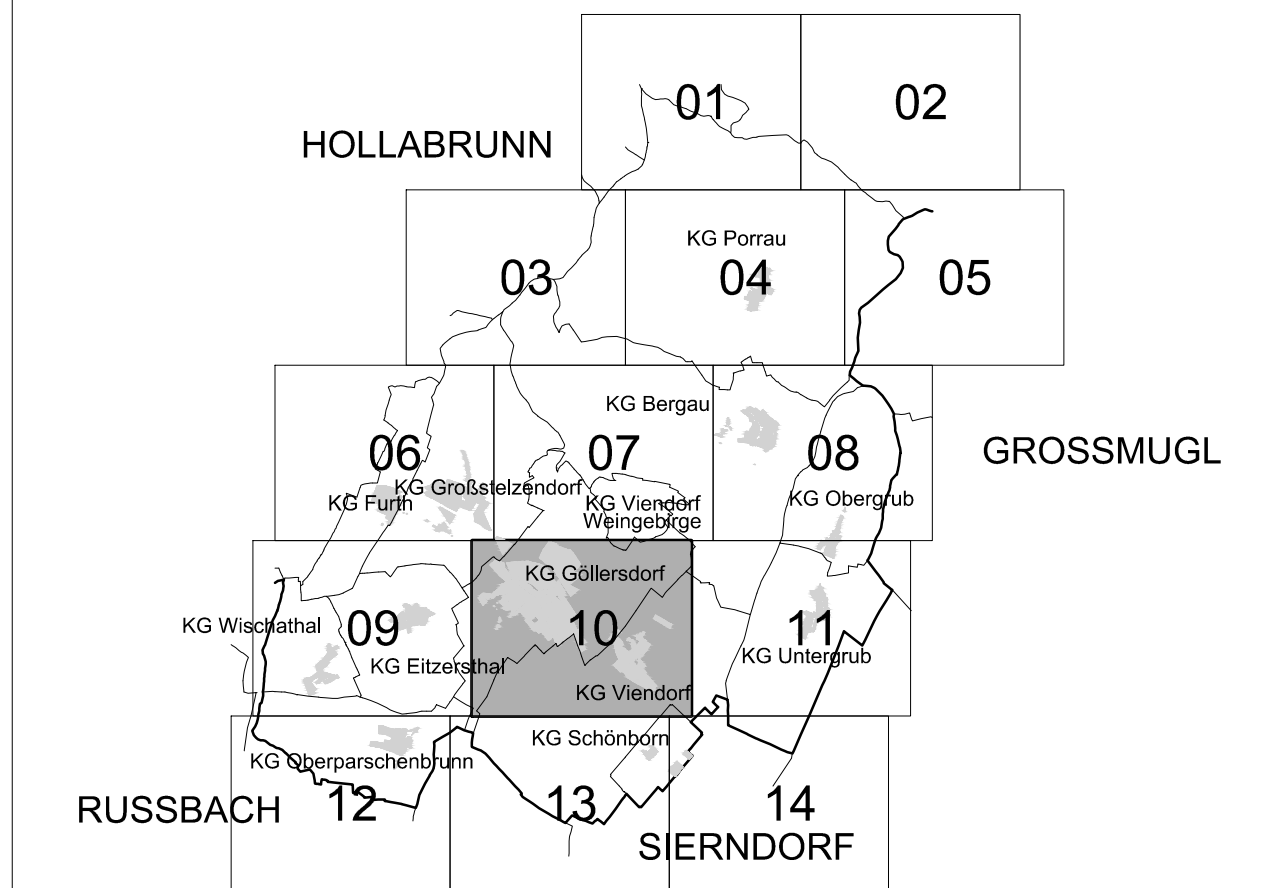


BLATTSCHNITTÜBERSICHT:



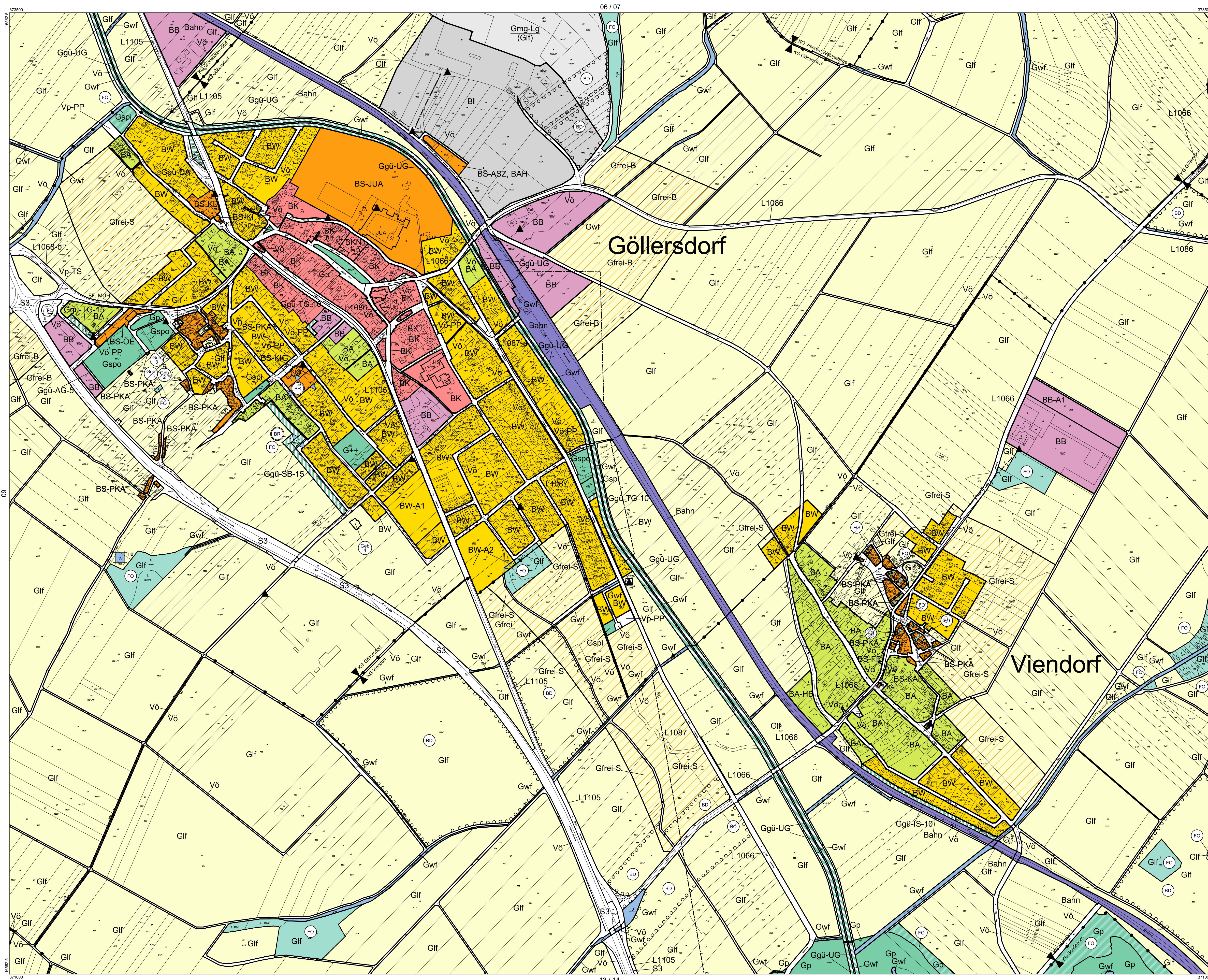
MASSSTAB: 1 : 5.000

PLANBLATT: 10

STAND: 24. März 2022

GZ: G20136 / F16

BÜRO DR. PAULA
Raumplanung, Raumordnung und
Landschaftsplanung - ZT-GmbH
A - 1030 Wien, Engelsberg, 44. OG T 01-718 48 68 F 720
dr.paula@gpl.at www.gruppeplanung.at www.paula.at



Verwendete Abkürzungen (alphabetisch):

AG ... Abstandsgrün	GZ ... Gemeindezentrum	KI ... Kirche	UC ... Uferbegleitgrün
ASG ... Abschirmgrün	HB ... Hintausbereich	KIG ... Kindergarten	VH ... Vereinstaus
ASZ ... Altstoffsammelzentrum	HEU ... Heurgenbetrieb	KL ... Kloster	
AUH ... Aufbahrschalle	HO ... Hotel	MUH ... Musikheim	
BAH ... Bauhof	IS ... Immissionschutz	OE ... Öffentliche Einrichtung	
BO ... Böschung	JUA ... Justizanstalt	PKA ... Presshaus / Kelleranlagen	
DA ... Dorfanger	KAP ... Kapelle	PP ... Parkplatz	
PF ... Feuerwehr	KG ... Katastralgemeinde	PZ ... Polizei	
		RH ... Rathaus	
		RTS ... Reitsport	
		SB ... Siedlungsbegrenzung	
		SL ... Schloss	
		SLA ... Schlossanlage	
		STM ... Straßenmeister	
		TG ... Trenngrün	
		TS ... Tankstelle	

ÖFFENTLICHE AUFLAGE VON - BIS 24.01.2022 - 07.03.2022	ERLASSEN DURCH VERORDNUNG DES GEMEINDERATES 24.03.2022
GENEHMIGT DURCH DAS AMT DER NÖ LANDESREGIERUNG	KUNDGEMACHT VON - BIS

BEARBEITUNG:
DI Barbara Harbacht
TECHNISCHE BEARBEITUNG:
Ing. Franz Michael Spreitzer

PLANGRUNDLAGE:
Erstellt auf:
Digitale Katastralmappe (DKM) 09.2005
© BEV, Land NO
Dargestellt mit:
Digitale Katastralmappe (DKM) 10.2020
© BEV, Land NO

