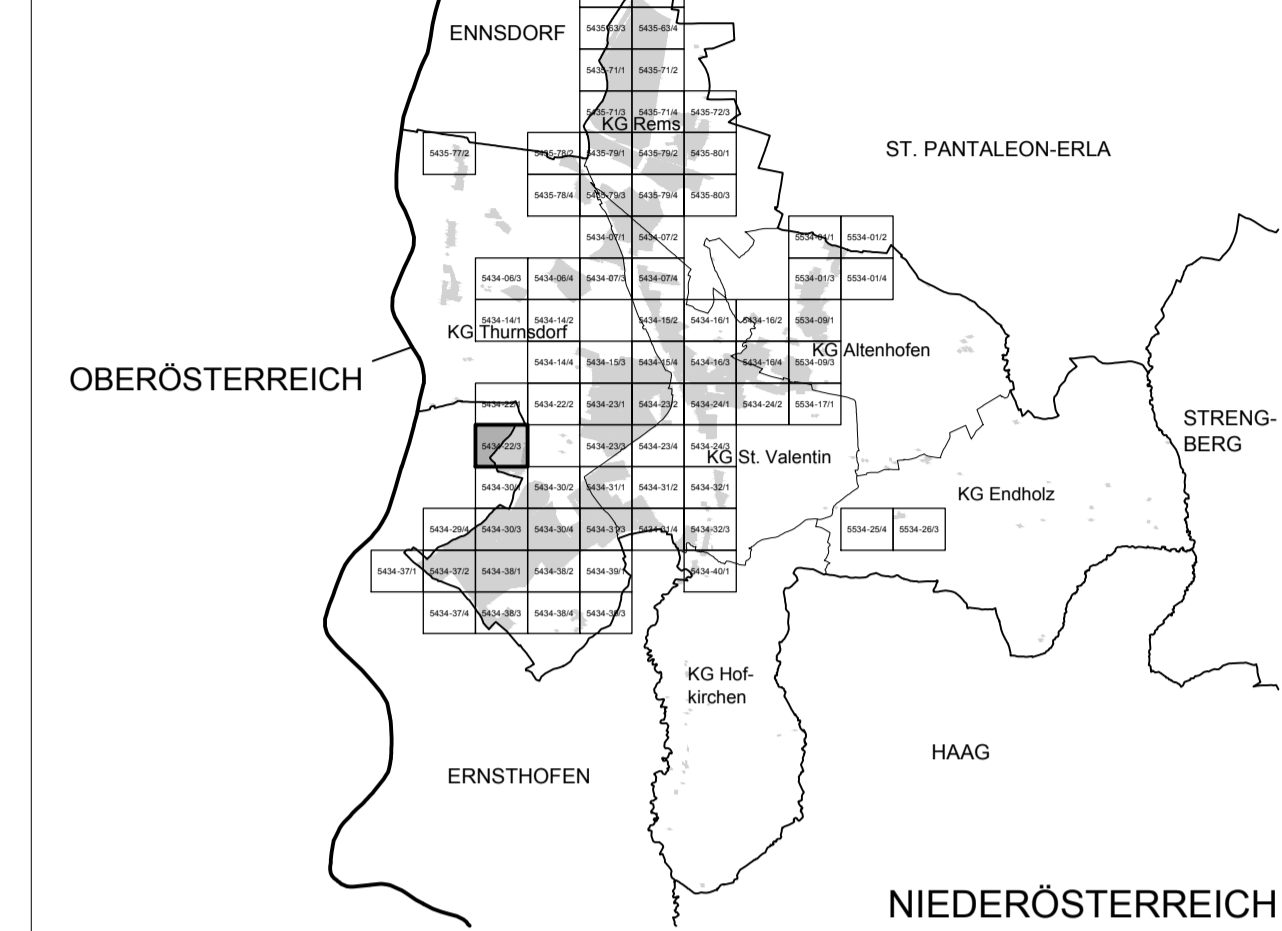


PLANBLATTÜBERSICHT:



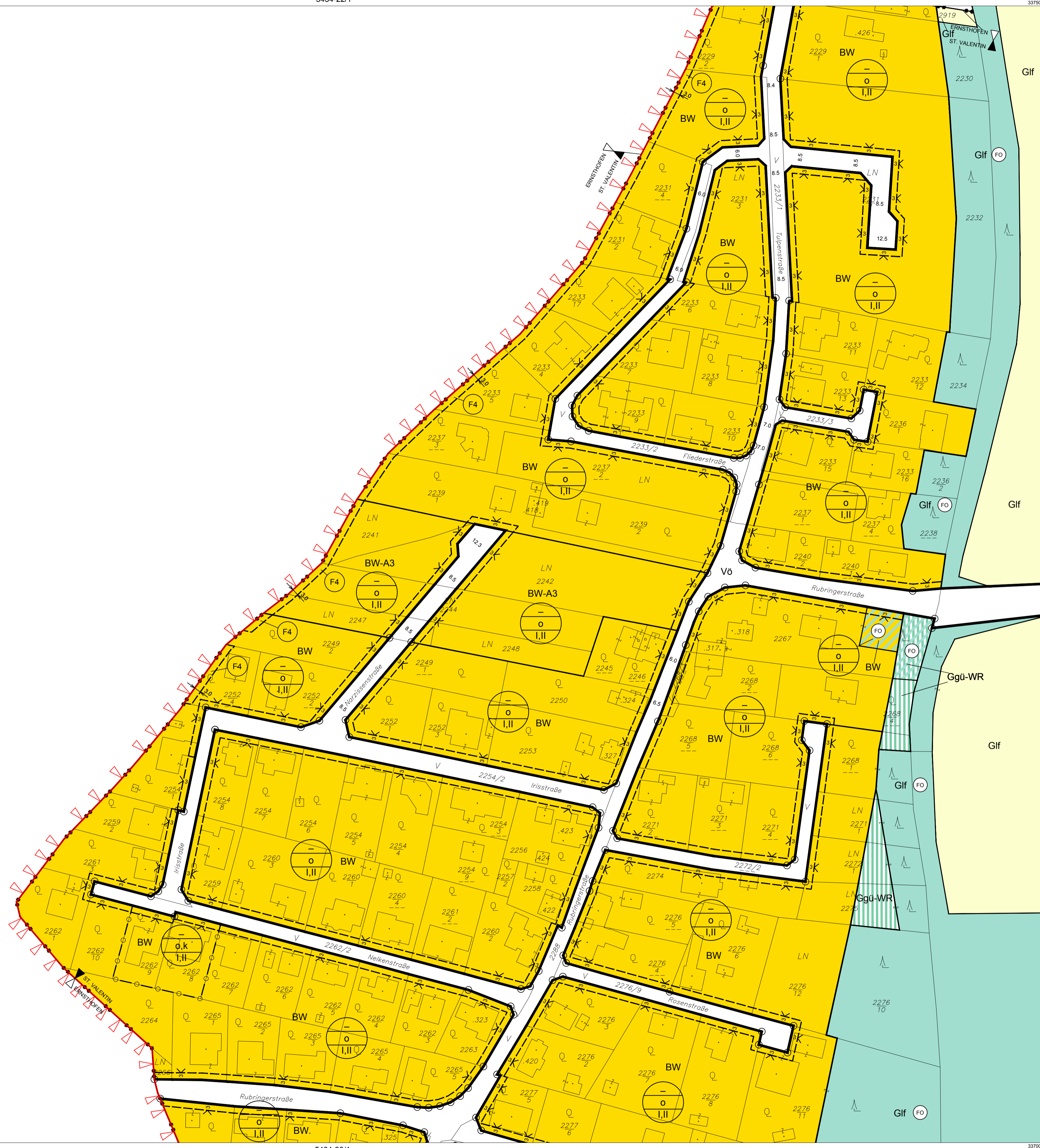
MASSTAB: 1 : 1.000

PLANBLATT: 5434-22/3

STAND: 02. November 2015

GZ: G15069 / B12 / 15

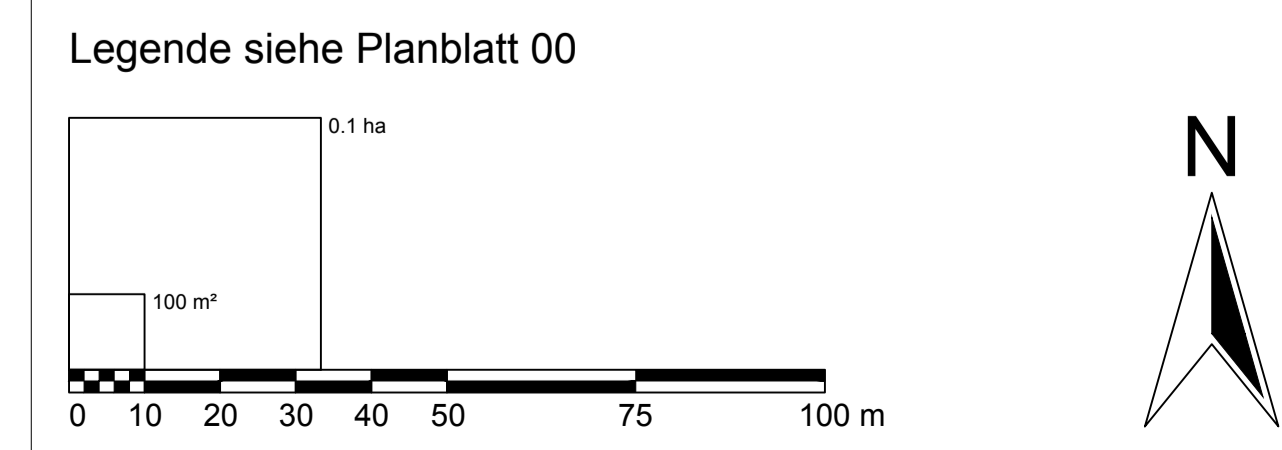
**BÜRO DR. PAULA**  
 Raumplanung, Raumordnung und  
 Landschaftsplanung - ZT-GmbH  
 A - 1030 Wien, Engelsberg, 4/A OG T 01-718 48 68 F/20  
 dr.paula@gpl.at www.gruppeplanung.at www.paula.at



ÖFFENTLICHE AUFLAGE VON - BIS 03.08.2015 - 14.09.2015	ERLASSEN DURCH VERORDNUNG DES GEMEINDERATES 03.11.2015
KUNDGEMACHT VON - BIS	VERORDNUNGSPRÜFUNG DURCH DAS AMT DER NÖ LANDESREGIERUNG

BEARBEITUNG:  
 DI Reinhard Hrdliczka  
 TECHNISCHE BEARBEITUNG:  
 Ing. Stefan Fahrgruber

PLANGRUNDLAGE:  
 Erstellt auf:  
 Digitale Katastralmappe (DKM) 07.2011  
 BEV  
 Dargestellt mit:  
 Digitale Katastralmappe (DKM) 07.2011  
 BEV



Verwendete Abkürzungen (alphabetisch):

- |                                     |                                |                          |   |                                     |                                     |
|-------------------------------------|--------------------------------|--------------------------|---|-------------------------------------|-------------------------------------|
| AHM ... Aushubmaterial              | BÖ ... Böschung                | HP ... Hundeblickplatz   | LB 2002 ... Laut Beobachtung des Hochwasserereignisses 2002 | MUS ... Museum                      | PZ ... Sportzentrum                 |
| AS ... Abschirmgrün, Abschirmung    | EAB ... Emissionsarmer Betrieb | IS ... Immissionschutz   | LP ... Lagerplatz   | MJD ... Mülldeponie                 | TOE ... Tourismuseinrichtung        |
| AUF ... Aufforstung                 | EKW ... Ennskraftwerk          | KAP ... Kapelle          | LS ... Lagerplatz   | MV ... Musikverein                  | UG ... Uferbegleitgrün, -vegetation |
| AZ ... Altstoffsammelzentrum        | ES ... Emissionschutz          | KG ... Katastralgemeinde | LS ... Lärmschutz, -maßnahmen                               | P+R ... Park & Ride                 | US ... Uferschutz                   |
| AZA ... Abstandsfläche zur Autobahn | FF ... Feuerwehr               | KI ... Kirche            | LSD ... Lärmschutzdämm                                      | PF ... Pflanz-, Pflanzhof, -zentrum | VH ... Vereinshaus, -einrichtung    |
| BAD ... Bad, Freibad                | FZZ ... Freizeitzentrum        | KG ... Kindergarten      | MOF ... Modellflugplatz                                     | PSC ... Polytechnische Schule       | VKH ... Volkshaus                   |
| BAS ... Bauschutt                   | HE ... Handelseinrichtungen    | KUH ... Kulturhaus       | MOT ... Motel   | PP ... Parkplatz                    | VS ... Volksschule                  |
| BL ... Bachlauf                     | HG ... Hausgärten              |                          | MSC ... Musikschule   | PRS ... Prüfstraße                  | WR ... Waldrandfreihaltezone        |